



MUSIKALISCHER

PANKE

PARCOURS

**SAMSTAG 10.09.2016**  
**ALLE INFOS & BÜHNENPROGRAMM**

# HERZLICH WILLKOMMEN!

Zu Latin-Beats ausgelassen tanzen oder den Klängen der Kora lauschen, vor der Galerie/Bar „Wilma“ bei fetziger Rockmusik Eis essen oder in der Bibliothek am Luisenbad klassische Musik genießen:

Für jeden und jede ist etwas dabei beim Musikalischen Panke-Parcours 2016, der – nach dem großen Erfolg 2015 – in diesem Jahr nun schon zum dritten Mal stattfindet: am Samstag, den 10. September von 14:30 Uhr bis 19:00 Uhr entlang des Panke-Ufers zwischen Soldiner Straße und Badstraße.

Wir laden wieder Jung und Alt, Nachbarn, Freunde und Gäste aus anderen Bezirken, ja aus der ganzen Welt ein zur großen Open-Air-Party in den Soldiner Kiez. Verschiedene soziale bzw. kulturelle Projekte aus dem Kiez, einige davon ohnehin Panke-Anrainer, haben entweder eigenständig oder unter der Federführung von KiezKlang ein buntes abwechslungsreiches Musikprogramm organisiert. Neben der musikalischen Vielfalt, die von Latin bis Klassik, von Oriental bis zum selbstgeschriebenen Song reicht, gibt es noch viele andere Attraktionen: vielleicht wieder das bunte Tipi-Zelt, gemeinsames Tanzen in den Uferstudios, eine Malaktion des Projekts MÄDEA zum Thema „Mädchenpower“, Performances, Artistik sowie Angebote für Kinder. BewohnerInnen des Soldiner Kiezes sind außerdem dazu aufgerufen, am Stand des QM den neuen Quartiersrat zu wählen.

Die in großer Zahl teilnehmenden lokalen Projekte machen die Veranstaltung zugleich zu einem Nachbarnschaftsfest, und die am Flussufer gelegenen Gebäude öffnen ihre Türen. Mitmachen werden die Galerie/Bar „Wilma“, die Bibliothek am Luisenbad, die Bildhauerwerkstatt, das Atelierhaus Alte Feuerwache mit seinem Herbstfest, die PA 58, die Jesus Miracle Harvest Church mit einem Gospelkonzert sowie das Panke-Haus, vor dem diesmal zu arabischer Musik auch orientalische Speisen gekostet werden können.

Insgesamt führt der Panke-Spaziergang vorbei an mehr als zehn Musik- und Eventinseln. Wir begrüßen insbesondere auch die im Kiez lebenden Geflüchteten sowie Sinti und Roma, mit uns zu feiern. Am Abend besteht dann die Möglichkeit, an weiteren Musikveranstaltungen im Soldiner Kiez teilzunehmen, wie zum Beispiel an unserer Parcours-After-Party in der PA58.

Wir freuen uns mit dem Panke-Parcours 2016 auch Teil des Programms beim Kulturfestival „2 Tage Wedding“ sowie beim „Tag des offenen Denkmals“ zu sein.

**Herzlich Willkommen zum  
Musikalischen Panke-Parcours 2016!**

**DAS KIEZKLANG-TEAM**



Fotos: LOGOWERK, Ellen Dosch

<a href="#">Lageplan</a>	6 - 7
<a href="#">Oriental Lounge</a>	8
<a href="#">Vanishing Berlin</a>	9
<a href="#">Begegnungsstation PA 58</a>	10
<a href="#">Jesus Miracle Harvest Church Musikalische Brückenschläge</a>	12
<a href="#">Spiel, Sport &amp; Bewegung für Jung und Alt</a>	14
<a href="#">art.endart-Lounge Senioren-domizil an der Panke</a>	15
<a href="#">Alte Feuerwache Plaza Sudamericana</a>	16
<a href="#">Mädchenpower Drom anu schula - Der Weg in die Schule</a>	18
<a href="#">Klassik Lounge</a>	20
<a href="#">Historische Führung Wilma End Of Summer Open Air</a>	22
<a href="#">Tanz im Hof</a>	23
<a href="#">Parcours-After-Party</a>	24
<a href="#">Puertas Abiertas – Offene Türen: Kuba im Wandel</a>	25
<a href="#">Paten der Bühnen</a>	26
<a href="#">Quartiersratswahl</a>	30
<a href="#">Danksagungen</a>	31
<a href="#">Über uns: KiezKlang</a>	32

**Kurzfristige Änderungen im Programm sind möglich. Bitte beachtet dazu auch die Infos auf unseren Websites und auf Facebook.**

# DER LAGEPLAN

**Viele tolle Musik- und Aktionsbühnen erwarten Euch auch dieses Jahr wieder entlang des Panke-Ufers!**

Die Standorte sind jeweils mit einem farbigen Punkt auf der Karte markiert:

● = Musik, ● = keine Musik, ● = andere Aktionen und Musik,  
♫ = Toiletten, ⓘ = Infostände, ☺ = Essen/Trinken

Rechts findet Ihr einen kurzen Überblick dazu. Ausführliche Infos findet ihr auf den nächsten Seiten und auf unserer Website:

[www.KiezKlang.wordpress.com](http://www.KiezKlang.wordpress.com)



- 1 Oriental Lounge**  
Live-Musik, Cooking for Peace am PankeHaus
- 2 Vanishing Berlin | Open Air Fotoausstellung**  
Eingang Panke-Promenade
- 3 Begegnungsstation**  
Soldiner Kieztasch, Bürgerredaktion, Repaircafé und musikalische Meditationen
- 4 PA 58**  
Postidyllische Hof- und Gartenmusik, Ausstellung, Parcours-After-Party. Zugang heute auch von der Panke-Promenade
- 5 Gospel, Dances, Drums and Miracles**  
Afrikanische Trommeln, Tanz und Gospelgesang (in der Kirche). Zugang heute auch von der Panke-Promenade
- 6 Musikalische Brückenschläge**  
Singer / Songwriter international – Gotenburger Brücke
- 7 Spiel, Sport & Bewegung für Jung und Alt**  
mit bwgt e. V. auf dem Spielplatz Panketal
- 8 art.endart-Lounge**  
vor dem Hotel Big Mama mit Live Musik, kleine Gastronomie und Getränke  
Kaffee und Kuchen im Seniorenheim an der Panke
- 9 Atelier Alte Feuerwache**  
Herbstfest mit offenen Ateliers, Kulinarischem und Musik
- 10 Plaza Sudamericana**  
Live-Musik, Theater, Tanz, Getränkestand
- 11 Mädchenpower**  
Eine Malaktion mit MÄDEA, Wiesenfläche am Bolzplatz
- 12 Drom anu Schula (Der Weg in die Schule)**  
Roma Musik & Tanz, Rotunde und Wiese vor der Bibliothek
- 13 Klassik-Lounge**  
im Foyer der Bibliothek am Luisenbad;  
Treffpunkt für die Historische Führung um 14:00 Uhr
- 14 Wilma End Of Summer Open Air**  
DJ & Live-Musik
- 15 Tanzen im Hof**  
im Hof der Uferstudios

# DAS PROGRAMM

## 1 ORIENTAL LOUNGE mit Geflüchteten aus dem Wedding

Genießen Sie ein bisschen orientalischen Flair vor dem Panke-Haus, einem Familienförderzentrum hier im Soldiner Kiez! In Kooperation mit der lokalen Flüchtlingsinitiative Wedding Hilft serviert Ihnen das Projekt Cooking for Peace kostengünstig von Flüchtlingen zubereitete orientalische Leckereien. Die Einnahmen kommen der Flüchtlingshilfe zugute. Zum kulinarischen Genuss erklingt stimmungsvolle arabische Musik.

Info-Stände des Panke-Hauses und des FamilienZentrums Fabrik Osloer Straße.

**WO?** Panke-Haus, Soldiner Straße 76, 13359 Berlin

**PATEN:** Panke-Haus, FamilienZentrum Fabrik Osloer Straße, Cooking for Peace, Wedding Hilft



### 15:00 - 16:30 Uhr Abdulkader Asli

Abdulkader Asli ist ein syrischer Sänger und Oud-Spieler, der vor ca. zwei Jahren aus der syrischen Stadt Aleppo geflohen ist und nun als Flüchtling in Berlin lebt. Mit seinem virtuosens Oud-Spiel und seiner ausdrucksstarken Stimme hat er mittlerweile zahlreiche Konzerte bestritten, bisweilen begleitet von seinem Bruder Mohammed Asli (Percussion).



### 16:30 - 18:00 Uhr Baladna

Das Baladna-Ensemble besteht aus dem im Libanon geborenen Sozialpädagogen, Musiker und Folkloretänzer Mahmoud Fayoumi (Percussion, Ney) und dem syrischen Musiker Nader Hammoush (Keyboard, Gesang), beide in Berlin lebend. „Baladna“ bedeutet „unsere Heimat“, und Klänge ihrer Heimat werden die beiden Musiker auf dem Panke-Parcours vorstellen.



### 18:00 - 19:00 Uhr Habibi

Feras Skef (Gesang), Nabih Alkhouri (Oud), Youssef Trad (Keyboard), Milad Abou Assali und George Saade (beide Perkussion) sind fünf Musiker aus Syrien, die gemeinsam orientalische und syrische Lieder spielen. Beim Panke-Parcours möchten sie dem Publikum, vor allem dem deutschen, ihre stimmungsvolle Musik präsentieren.

## 2 VANISHING BERLIN Fotoausstellung, Alexander Steffen

„Der Ausverkauf der Innenstädte, die Verdrängung von Sub- und Kiezkultur und damit verbunden ein Grundgefühl des Verlusts sind ein weltweites Phänomen. Das Bild vieler Großstädte ist heute zunehmend geprägt von seelenloser Architektur, Konformität und steigenden Mieten.

Seit 2009 dokumentiert Alexander Steffen in seinem Projekt Vanishing Berlin den rasant fortschreitenden Prozess der Veränderung des städtischen Raums. Er fotografiert Orte, an die wir uns mit Wehmut erinnern werden, obwohl wir nicht einmal ahnten, dass wir sie jemals vermissen würden.



Auf Indiegogo ist eine Crowdfunding-Kampagne für das Fotobuch Vanishing Berlin online:

[www.indiegogo.com/projects/vanishing-berlin](http://www.indiegogo.com/projects/vanishing-berlin)

**WO?** Weg gegenüber dem Panke-Haus

**PATEN:** Vanishing Berlin (Alexander Steffen)

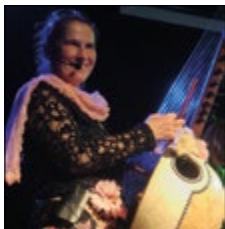
# DAS PROGRAMM

## 3 BEGEGNUNGSSTATION Meditative Musik

Infostand der Bürgerredaktion. Die neueste Ausgabe des Kiezmagazins wird verteilt, es wird eine Umfrage zu Musik und Ausgahmöglichkeiten im Stadtteil geben. Infostand des Repaircafés mit Bastel-Aktion im Bereich Elektronik, Kommunikation und Basteln mit Akteuren des lokalen Tauschings.

**WO?** Liegewiese

**PATEN:** Soldiner KiezTausch, Repair Café Soldiner Kiez, Bürgerredaktion Soldiner Kiez



### Ab 16:00 Uhr Ellen Meyer

Ellen Meyer ist eine der wenigen Frauen, die die westafrikanische Harfe (Kora) spielt, eines der ältesten Saiteninstrumente Afrikas. Die sphärischen Klänge laden ein zum Entspannen, Träumen, Eintauchen in fremde Welten.

[www.koraleni.de](http://www.koraleni.de)

## 4 PA 58 Eingang heute auch von der Panke-Promenade aus

Die PA 58 ist ein genossenschaftlich organisiertes, ehemals besetztes und heute selbstverwaltetes Hausprojekt in einer ehemaligen Hutfabrik. Auf der Bühne im Garten präsentiert die PA 58 ein abwechslungsreiches Programm u. a. mit Singer/Songwritern und französischer Rockmusik. In den Gebäuden können außerdem offene Ateliers und eine Ausstellung besucht werden.

Am Abend findet außerdem im Saal der PA 58 die offizielle **Parcours-After-Party** statt. Alle Infos dazu auf Seite 24.

**WO?** Prinzenallee 58, 13359 Berlin

**PATEN:** Hausprojekt PA 58

### 11:00 - 18:00 Uhr Offene Ateliers

**Atelier Haggemüller, Hegedüs & Piroshka** mit „Flick Dich Wedding“ - Textiles Repaircafé

**Textilatelier PA 58** mit handgwebt in Berlin, Trois Poissons + Maria Stieger mit Workshop: ...Von der Schafswolle zum Garn – Wolle waschen, kardieren und spinnen...

### Ausstellungsprojekt:

**„Ein Koffer voller Erinnerungen - Ein Koffer voller Träume“**  
Aufbauend auf einem einwöchigen Workshop, der als Ort des künstlerischen Austausches dient, konzipieren Jugendliche (mit und ohne Fluchthintergrund) eine Nachbarschaftsausstellung in ihrem Soldiner Kiez. Hier setzen sie sich mit ihren persönlichen Geschichten, Gegenwartserfahrungen und Zukunftsvorstellungen auseinander und stellen sie mithilfe medialer und künstlerischer Hilfsmittel dar.

Die Jugendlichen nehmen das Zepter selbst in die Hand und öffnen ihre „Koffer voller Erinnerungen“ & „Koffer voller Träume“ für alle Interessierten.



### Ab 17:00 Uhr EISI + Special Guests

Ralf E. spielt akustische Fingerstyle-Gitarre. Zusammen mit seinem Freund, dem Bassisten Jacob V., trägt er selten gehörte Songs abseits des Mainstreams vor, u. a. von JJ Cale oder Tom Waits, weniger bekannte von Holly Golightly oder Eleni Mandell. Vielleicht gesellen sich auch weitere Überraschungsgäste hinzu.



[www.a-linfini.com](http://www.a-linfini.com)

### Zeit wird vor Ort bekannt gegeben A l'Infini

A l'Infini ist eine Berliner Rockband, die sich Anfang 2015 um Frontfrau Isabelle Vincot gegründet hat. Die Kombination von astreiner Hardrock-Gitarre und kräftiger Stimme mit melodischen französischen Texten öffnet eine neue Ära in der deutschen Musikszene. Das Quintett zeigt mit einer energiegeladenen Live-Show, dass es auch andere französische Texte als Chansons gibt.

# DAS PROGRAMM

## 5 JESUS MIRACLE HARVEST CHURCH Eingang heute auch von der Panke-Promenade

Die Jesus Miracle Harvest Church ist eine internationale Kirche mit Mitgliedern aus den verschiedensten Ländern der Welt, die unter einem gemeinsamen Dach zusammenkommen, um den allmächtigen Gott zu loben und zu preisen. In unserer Kirche wird das unverfälschte Wort Gottes gepredigt gemäß der Bibel, durch die Gast-Pastoren Senior Pastor Bismarck und Pastor Maureen Mperi.

**WO?** Koloniestr. 29 od. Soldiner Str. 76 c, 13359 Berlin

**PATEN:** Jesus Miracle Harvest Church



[www.jmhci.org](http://www.jmhci.org)

## 16:00 - 18:00 Uhr Miracle Voices & Musicians

Die Miracle Voices der Jesus Miracle Harvest Church Int'l Berlin werden live auftreten. Wir laden Sie herzlich ein zu kommen und wahre Gospelmusik live in unserer Kirche zu erleben, begleitet von afrikanischen Musikern.

## 6 MUSIKALISCHE BRÜCKENSCHLÄGE Singer/Songwriter international

### Wahl des Quartiersrat und der Aktionsfondjury.

Das Quartiersmanagement Soldiner Straße kümmert sich seit 1999 um den Erhalt und die Stärkung des sozialen Zusammenhaltes des Stadtteils. Es werden unterschiedliche Projekte, Vorhaben und Maßnahmen mit einer Vielzahl von Partnern durchgeführt. Die erforderlichen Finanzmittel werden von der EU, dem Bund und dem Land Berlin für das Programm „Soziale Stadt“ zur Verfügung gestellt.

Besonders wichtig ist die Beteiligung der Menschen im Soldiner Kiez: die Quartiers- und Vergaberäte sind das Sprachrohr aus dem Kiez und in den Kiez.

**WO?** Panke-Durchgang / Gotenburger Brücke

**PATEN:** Soleil du Sud / Eva's Wunderbar, QM Soldiner Straße, Nachbarschaftsetage



Facebook: [SOULMEAL](https://www.facebook.com/SOULMEAL)

## 15:30 - 16:15 Uhr Fritzi Noirhomme & SOULMEAL

Die Straßenmusikerin Fritzi Noirhomme lernte beim Musizieren in der U-Bahnstation die junge Musikerin Francesca Zandonai kennen und zusammen mit Paula Nyarko gründeten sie, im Juni diesen Jahres, die Band „SOULMEAL“.

Die drei Musikerinnen sind Mitglieder der „Female Jam Foundation“, eine Organisation junger Frauen im Wedding, die jeden Freitag in die PA 58 zum kreativen Austausch einlädt.

## 16:15 - 17:00 Uhr Nanostaat (solo)



[www.nanostaat.de](http://www.nanostaat.de)

Und der Zusatz „solo“ ist wichtig! Denn eigentlich hat der Nanostaat zwei Einwohner. Mit Schlagzeug, verzerrter Gitarre und Gesang bearbeiten sie großflächig dessen Landschaften, bis sich eine dicke Sounddecke über alles gelegt hat - auch über den Text. Doch diesmal hüllt er sich lediglich in die Stretch- und Schrumpffolie der Musik: die Akustikgitarre.

## 17:00 - 17:45 Uhr Lorelay



[www.lorelay.net](http://www.lorelay.net)

Live, solo, mit Gitarre und Loopstation - so ist Lorelay aktuell unterwegs. In Clubs, Bars, auf der Straße oder im Studio. Die Sängerin, Songwriterin und Looperin ist eine One-Woman-Show, die ihresgleichen sucht. Deutsche Texte, mutige Zeilen und Loop Art vom Feinsten, gepaart mit einer unschlagbaren Stimme, sind die Waffen der Wahlberlinerin.



[www.johannesbrochdue.com](http://www.johannesbrochdue.com)

## 17:45 - 18:30 Uhr Johannes Broch-Due

Der Sohn der bekanntesten Walfänger in der nördlichen Hälfte Norwegens, kam nach Berlin hauptsächlich wegen des sauberen Trinkwassers – und wegen LIDL. Johannes hat als Kind gelernt, wie man Lieder schreibt, spielt, performt. Und das zeigt er heute!



[www.evawunderbar.com](http://www.evawunderbar.com)

## 18:30 - 19:00 Uhr Eva Wunderbar

In Polen gezeugt, in Hamburg geboren und im September 2009 nach Berlin gezogen, studierte Eva Wunderbar interdisziplinäre Philosophie. Als Ausgleich zur Theorie steht sie als Moderatorin, Improvisationstheaterspielerin und Songwriterin auf der Bühne und beweist mit Charme, Witz und viel Gefühl, dass das Leben die schönsten Anekdoten bringt und es am besten ist, wenn man über sich selbst lachen kann.

## 7 SPIEL, SPORT & BEWEGUNG FÜR JUNG UND ALT Familiensport im Soldiner Kiez

Zahlreiche Spielsachen wie Springseil, Fußball, Federball, Tischtennis, Basketball, Slackline, Wikinger-Schach und vieles mehr warten auf Euch! Wir laden Euch herzlich zum gemeinsamen Bewegen und Spaßhaben ein!

Unser Spielangebot findet im Sommer jeden Sonntag von 14:30 - 17:30 Uhr auf dem Spielplatz Panketal statt. Nach den Herbstferien findet Ihr uns dann in der Sporthalle der Andersen Grundschule in der Kattegatstraße 26.

Für Eltern mit Kindern zwischen 2 und 6 Jahren findet jeden Dienstag von 17:00 - 18:00 Uhr ein tolles Eltern-Kind-Turnen in der NachbarschaftsEtage statt. Alle Angebote sind kostenlos.

**WO?** Spielplatz Panketal

**PATEN:** bwgt e.V.

## 8 ART.ENDART-LOUNGE Live-Musik für alle Generationen

Auf dem Parkplatz vor dem Hotel Big Mama präsentiert der Projektraum art.endart ein Potpourri aus Jazz, Soul und Rock, während das Senioren-domizil an der Panke (nicht nur) SeniorInnen zu Kaffee und Kuchen in den eigenen Garten einlädt.

**WO?** Parkplatz Hotel Big Mama und Garten des Senioren-domizils an der Panke, vor Koloniestr. 24, 13359 Berlin

**PATEN:** Hotel Big Mama, Senioren-domizil an der Panke, Café La Tortuga, Projektraum art.endart

### Programm im Senioren-domizil:

Kaffee und Kuchen beim Senioren-domizil an der Panke

Um 15:30 Uhr Vorstellung der „Rustikalen Cheerleader“

### Programm der art.endart-Lounge:



## 16:00 - 16:45 Uhr Musikduo Osten-Backen

Zwei Berliner Musiker – Sergey Galasuy (Lettland) und Nikolai Kurenkoff (Weißrussland) – servieren einen Cocktail aus der Musik verschiedener Genres und Liedern in verschiedenen Sprachen. „Wir kleiden den Klang der traditionellen Musik in ein neues Gewand. Wir mischen die Stile, die Rhythmen und die musikalischen Traditionen: live und akustisch.“



## 18:00 - 19:00 Uhr Schülerband Raven Royale

Raven Royale ist eine Schülerband von fünf Jungs aus der 8. Klasse der Freien Waldorfschule Berlin-Mitte. Seit drei Jahren musizieren sie unter professioneller Leitung von Rambald Bellmann Rock, Pop und Jazz auf Trompete, Posaune, Keyboard, E-Bass und Drums.



# DAS PROGRAMM

## Außerdem in der art.endart-Lounge:

**Bosski & Gall**

Jazz, Soul

**Konstantin Vorotnyk**

Jazz

**Al Cassell**

Neapolitanische Chansons

## 9 ALTE FEUERWACHE Hoffest mit offenen Ateliers und Musikprogramm

Das Atelierfest Alte Feuerwache in der Stockholmer Straße lädt ein. Herbstfest mit offenen Ateliers (bis 19:00 Uhr) sowie kulinarischem und musikalischem Rahmenprogramm.

**WO?** Stockholmer Straße 4, 13359 Berlin

**PATEN:** Alte Feuerwache

## 10 PLAZA SUDAMERICANA Live-Musik und Infotisch von NARUD e. V.

Lateinamerikanische Rhythmen und zu Beginn eine Theater-Performance bringen vor der Bildhauerwerkstatt tropisches Flair in den Soldiner Kiez. Lassen Sie sich vom Team des Theaterprojekts Kuringa nach Brasilien und nach Kuba entführen! Genießen Sie bei Caipirinha oder Cuba libre den Weddinger Spätsommer!

NARUD e. V. ist mit einem Infotisch vor Ort. Dort liegen verschiedene Broschüren von ReachOut und anderen Registerstellen zur Erfassung von rassistischen Vorfällen aus. Außerdem zeigt der Verein eine Ausstellung zu Flucht und Vertreibung auf Roll-Outs.

**WO?** vor der Bildhauerwerkstatt

**PATEN:** Kuringa, OKK, Bildhauerwerkstatt, Ay Caramba, NARUD e. V.



Facebook: [Madalena-Berlin](#)

## 15:00 - 16:30 Uhr Madalenas Berlin

Madalenas Berlin machen Theater der unterdrückten Frauen und sind Teil des internationalen Madalena-Netzwerks. In ihren Forum-Theaterstücken führen sie mit ihrem Publikum einen Dialog über die Überwindung der Benachteiligung von Frauen.



## 16:30 - 17:00 Uhr Tamera Vinhas

Tamera Vinhas singt und tanzt den Afro-Funk aus den Favelas der brasilianischen Großstädte und protestiert damit gegen den Putsch in Brasilien.



[www.rainhas.de](http://www.rainhas.de)

## 17:00 - 17:45 Uhr Rainhas do Norte

Die Rainhas do Norte sind aus der Faszination für die Musik des Nordosten Brasiliens heraus entstanden: Der Gesang wird ausschließlich von Perkussionsinstrumenten und Stimmen begleitet. Die Multimusikalität Berlins, das Experimentieren mit Rhythmusinstrumenten anderer Herkunft sowie ein Sprung aus der gängigen Textthematik prägen den Stil der Band.



[aldoantonioinfusio.wix.com/aldoantonio](http://aldoantonioinfusio.wix.com/aldoantonio)

## 18:00 - 18:45 Uhr Aldo Antonio

Aldo Antonio aus Kuba ist Sänger, Komponist und Multi-Instrumentalist. Er untersucht, verbindet und entdeckt mit seiner Stimme und Gitarrentechnik die verschiedenen Rhythmen und poetischen Themen afrikanischer Abstammung in der kubanischen und karibischen Musik.

# DAS PROGRAMM



**18:30 - 19:00 Uhr**  
**Igor Turturro**

Igor Turturro ist ein junger brasilianisch-italienischer Unternehmer, der mit seiner Gitarre und den Liedern der Musica Popular Brasileira am Feierabend Freunde und Bekannte auf Brücken, Plätzen und am Spreeufer erfreut.

## **11** „MÄDCHENPOWER“ Eine Malaktion mit MÄDEA

MÄDEA ist ein interkulturelles Zentrum für Mädchen und junge Frauen im Ortsteil Gesundbrunnen. MÄDEA setzt sich ein für gleiche Chancen zwischen den Geschlechtern und Kulturen und für eine geschlechtergerechte Kinder- und Jugendpolitik. MÄDEA unterstützt Mädchen bei ihrem schulischen und persönlichen Erfolg und aktiviert sie zur selbstbestimmten Teilhabe am öffentlichen Leben. MÄDEAs Besonderheiten sind Partizipationsprojekte, politische Bildung zu Demokratie und Menschenrechten und Kunstprojekte.

Am Panke-Parcours nimmt MÄDEA in diesem Jahr teil mit einer Malaktion zum Thema „Mädchenpower“ sowie mit einem Fotoprojekt.

**WO?** Wiesenfläche vor dem Bolzplatz südlich der Travemünder Straße

**PATEN:** MÄDEA

## **12** DROM ANU SCHULA – DER WEG IN DIE SCHULE Roma Musik & Tanz, Sinti und Roma Familientreffen

Auch in diesem Jahr lädt Jonny Herzberg mit seinem Verein Mingru Jipen e.V. – in Kooperation mit der Romany Dance School – wieder zu einem Streifzug durch die Sinti-/Roma-Musikkulturen, zu Gypsy Swing und zu Romany Dance ein. Zu Musik, Tanz und Spiel werden Gegrilltes und weitere Leckerbissen gereicht.

**WO?** Wiese hinter der Bibliothek

**PATEN:** Mingru Jipen e.V., Romany Dance School, Medienhof



**14:45 - 15:45 Uhr**  
**Sebastiano &  
Jonny Herzberg**

Jonny Herzberg und Sebastiano geben einen Einblick in das europäisch geprägte, von Django Reinhardt begründete Genre des Gypsy-Swing und spielen Tanzbares in einer Bandbreite, die vom französischen Salon über die Klüfte des Balkan hinweg bis in den Orient reicht.



[www.romanydanceschool.com](http://www.romanydanceschool.com)

**16:00 - 17:30 Uhr**  
**Let's dance together  
in Gypsy Style!**

Tanzworkshop Russian Gypsy Folk Dance mit Katjushka Kozubek.

Zum Tanzworkshop „Let's dance together in Gypsy Stile“ braucht es nicht viel: mitreißende Musik und die Anleitung zu einfachen Schrittfolgen, die bis heute auf den Familienfeiern der Roma getanzt werden, machen einfach Spaß!



**17:45 - 19:00 Uhr**  
**Jonny Baptist**

Jonny Baptist entführt zu einer beschwingten Reise durch die spanischen und die lateinamerikanischen Landschaften der Sinti- und Roma-Musik.

# DAS PROGRAMM

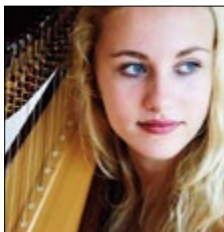
## 13 **KLASSIK-LOUNGE**

Im Foyer der Bibliothek am Luisenbad-Bibliothek

Einen Querschnitt klassischer Musik bieten die beiden Projekte Groupmuse und Berliner ImproMusik-Salon im Foyer der Bibliothek am Luisenbad – vom Barock über Klassik und Romantik bis hin zur Improvisierten Musik der Gegenwart.

**Wo?** Im Foyer der Bibliothek am Luisenbad, Travemünder Str. 2, 13357 Berlin

**PATE:** Bibliothek am Luisenbad, Groupmuse, Berlin ImproMusik-Salon



### 14:45 - 15:30 Uhr & 18:15 - 19:00 Uhr **Barockmusik für Flöte und Harfe**

Lola Atkinson spielt Harfe seit ihrem neunten Lebensjahr und begann im Alter von 14 Jahren ihr Vorstudium an der Hochschule für Musik Freiburg. Sie gewann bei dem Bundeswettbewerb Jugend Musiziert 2014 den 1. Preis in der Kategorie Soloharfe.



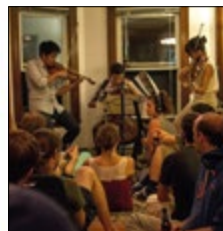
Tonia Roller beherrscht sämtliche Barockblockflöten in unterschiedlichen Stimmlagen. Sie erhält ihren Unterricht bei Martin Ripper und besucht das Händel-Gymnasium in Berlin.

Gemeinsam stellen sie Werke u. a. von Händel, Bach, Pergolesi, Scarlatti vor.



### 15:30 - 16:30 Uhr **Berliner ImproMusik-Salon**

Der Berliner ImproMusik-Salon wurde von dem britischen Trompeter und Musikwissenschaftler Tom Arthurs ins Leben gerufen mit dem Ziel, die weltbekannte Berliner Improvisierte Musik /Echtzeitmusik-Szene an außergewöhnlichen Orten zu präsentieren – in soziokulturellen Zentren, Privatwohnungen, in Projekträumen bzw. Galerien der freien Szene Berlins – und eben heute in einer städtischen Bibliothek.



### 16:30 - 17:30 Uhr **Groupmuse präsentiert Kammermusik**

Groupmuse, gegründet in Boston, ist ein Netzwerk klassischer MusikerInnen, das eine Verbindung zwischen den Künstlern, dem Publikum und dem Aufführungsort herstellt. Die Konzerte finden nicht in Konzertsälen, sondern in privater Umgebung statt und holen klassische Musik zurück in die kommunikative, intime, einladende Atmosphäre des jeweiligen Gastgebers.

[www.groupmuse.com](http://www.groupmuse.com)



### 17:30 - 18:15 Uhr **Maya Chami spielt Spätromantische Klaviermusik**

Die syrische Pianistin Maya Chami lebt erst seit kurzem als Geflüchtete in Berlin und gibt heute ihr erstes Konzert in der Stadt: mit Klavierstücken u. a. von Arno Babadjanian, Rachmaninow und Chopin.

# DAS PROGRAMM

## Kurzer historischer Rundgang:

### Die Wiege des Gesundbrunnen

Wir erkunden das Ensemble historischer Gebäude um die Bibliothek am Luisenbad.

Dabei erfahren wir etwas über die Entstehung des Stadtteils Gesundbrunnen, über den öffentlichen Nahverkehr um 1900 und über das Schicksal jüdischer MitbürgerInnen.

**TREFFPUNKT:** 14:00 Uhr vor der Bibliothek am Luisenbad

Durch das Ensemble führt Diana Schaal vom Soldiner Kiez e.V. Der Rundgang dauert ca. ½ Stunde. Die Teilnahme ist kostenlos, Spenden sind erwünscht.



Fotos: [Diana Schaal](#)

## 14 WILMA END OF SUMMER OPEN AIR Zwischen Badstraße und Luisenbad-Bibliothek...

„Zwischen Badstraße und Luisenbad-Bibliothek, versteckt hinter halbhoher, mit Graffiti bemalten Mauern hat sich eine kleine Bar ihr kuscheliges Nest gebaut: Die Wilma bietet von Dienstag- bis Samstagabend einen Ort zum Einkehren und Wohlfühlen.“ (Weddingweiser)

**WO?** Badstr. 38/39, Hinterhaus, 13357 Berlin-Wedding

**PATE:** Wilma – Bar und Kunstgalerie

14:00 - 15:00 Uhr

„Freedom Fighter Soundsystem“

15:00 - 16:00 Uhr

Elias + Special Guest

16:00 - 17:00 Uhr

„Freedom Fighter Soundsystem“

17:00 - 18:00 Uhr

Akob Astra

18:00 - 19:00 Uhr

„Freedom Fighter Soundsystem“

19:00 - 20:00 Uhr

Blackmarket

20:00 Uhr

Feuer-Show

## 15 TANZ IM HOF Uferstudios

Ein Social Dance, offen für alle, umsonst und draußen.

Tanzen im Hof richtet sich an alle Interessierte und lädt dazu ein, gemeinsam in einen physischen Austausch und Dialog zu treten. Am 10.09. um 17:30 Uhr lädt Gisela Müller zum gemeinsamen Tanzen im Hof ein. Alle sind herzlich willkommen.

**KONZEPT:** Gisela Müller | Eine Kooperation zwischen der Tanzfabrik Berlin und den Uferstudios.

**WO?** Uferstudios, Uferstraße 8, 13357 Berlin

**PATE:** Uferstudios, Tanzfabrik Berlin



Fotos: [Tanzfabrik Berlin](#)

## PARCOURS-AFTER-PARTY



Foto: [Tenthousandspoons](#) by [Michi Hartmann](#)

im Saal der PA 58, Prinzenallee 58, 13359 Berlin

Mag auch die Nacht hereinbrechen: Die Party geht in der PA 58 weiter!!!

Michi Hartmann mit ihrem Musikprojekt Tenthousandspoons leitet das Abendprogramm ein. Auf einer Open Stage treffen Sie einige der Musikakteure des Panke-Parcours wieder und vielleicht auch noch so manch anderen Überraschungsgast. Und getanzt werden darf, ja soll natürlich auch!

Ab 20:30 Uhr

**Tenthousandspoons**  
/ Michi Hartmann

**Special guest: BEA BOX**  
/ Montréal, Québec

Danach:

**Open Stage**  
/ Jam Session



Facebook: [Bea Box](#)

### BEA BOX

Inspiriert durch Kunst und Kultur aus der ganzen Welt, präsentiert die ehemalige Percussionistin Joannie Labelle ihr Kompositionsprojekt BEA BOX.

Sie trifft damit unser tiefstes Inneres, mit einer angenehmen Mischung aus überraschenden Klangfarben und Emotionen.

## WEITERE EVENTS



### PUERTAS ABIERTAS – OFFENE TÜREN: KUBA IM WANDEL

Ausstellung im Berliner Organ Kritischer Kunst  
vom 2.9. – 25.9.2016

Die Ausstellung „Puertas Abiertas – Offene Türen: Kuba im Wandel“ eröffnet am 2. September 2016 in der Berliner Galerie Organ Kritischer Kunst (OKK) und zeigt in vier thematischen Teilen 34 zeitgenössische Fotografien und Gemälde dreier kubanischer Nachwuchskünstler sowie der deutschen Künstlerin Karen Ranke mit dem Ziel, dem Einfluss der Öffnung Kubas gegenüber den USA auf Gesellschaft, Kultur und Lebenswelt der Kubaner nachzuspüren.

**TEILNEHMENDE KÜNSTLER:** William Baró Griñan, Guillermo Cruz Solís, Yamil Pedroso Cordero (Kuba), Karen Ranke (Deutschland)

**KURATION:** Karen Ranke

**PROJEKTASSISTENZ:** Stefan Höpke (KiezKlang)

**PROJEKTPARTNER:** Quartiersmanagement Soldiner Straße, Kakadu Wedding Community Kitchen, Prinzenallee 58, Stadtbibliothek Berlin Mitte, OKK, Ay Caramba e.V., Freundschaftsgesellschaft Berlin-Kuba e.V.

**ÖFFNUNGSZEITEN:** Organ Kritischer Kunst (OKK) Do-So 15-19 Uhr, Prinzenallee 29, 13359 Berlin-Wedding.

**KONTAKT:** [karen@offenetuere.net](mailto:karen@offenetuere.net), Tel.: 0151/61643512

**WEB:** [offenetuere.net](http://offenetuere.net), [facebook.com/offenetuere2016](https://facebook.com/offenetuere2016)

# DIE PATEN DER BÜHNEN

## In alphabetischer Reihenfolge:

**art.endart**  
Raum für Kunst und Kultur

art.endart Projektraum  
Drontheimer Straße 22/23, 13359 Berlin  
Ansprechpartnerin: Lucyna Viale  
Tel: 01573 / 496 98 88  
Web: [www.facebook.com/art.endart](http://www.facebook.com/art.endart)  
E-Mail: [art.endart@gmx.de](mailto:art.endart@gmx.de)

**Atelierhaus Alte Feuerwache**  
Stockholmer Straße 4, 13359 Berlin



**Ay Caramba e.V.**  
Waldstraße, 10551 Berlin  
Tel: 0157 / 83 62 57 97  
Web: [www.ay-caramba.org](http://www.ay-caramba.org)  
E-Mail: [info@ay-caramba.org](mailto:info@ay-caramba.org)

**Berlin Impro-Musik-Salon**  
Ansprechpartner: Tom Arthurs  
E-Mail: [tom@tomarthurs.co.uk](mailto:tom@tomarthurs.co.uk)  
Web: [www.tomarthurs.co.uk](http://www.tomarthurs.co.uk)



**Bibliothek am Luisenbad**  
Travemünder Str. 2, 13357 Berlin  
Tel: 030/90 18 -45 610  
Web: [www.berlin.de/stadtbibliothek-mitte/bibliotheken/bibliothek-am-luisenbad](http://www.berlin.de/stadtbibliothek-mitte/bibliotheken/bibliothek-am-luisenbad)



**Bildhauerwerkstatt im Kulturwerk des bbk berlin GmbH**  
Osloer Straße 102, 13359 Berlin  
Leitung: Jan Maruhn, Büro: Angela Guth  
Tel: 030/49 370 -17  
E-Mail: [bildhauerwerkstatt@bbk-kulturwerk.de](mailto:bildhauerwerkstatt@bbk-kulturwerk.de)  
Web: [www.bbk-kulturwerk.de](http://www.bbk-kulturwerk.de)

**Soldiner**

**Bürgerredaktion Soldiner Kiez**  
c/o NachbarschaftsEtage Fabrik Osloer Straße  
Osloer Straße 12, 13359 Berlin  
Ansprechpartnerin: Dominique Hensel  
Tel: 0163/6 87 12 76  
Web: [www.dersoldiner.wordpress.com](http://www.dersoldiner.wordpress.com)  
E-Mail: [kiezreporterin@gmx.de](mailto:kiezreporterin@gmx.de)

**bwgt**

**bwgt e. V.**  
Brunnhildstraße 12, 10829 Berlin  
Tel: 030 / 789 58 550  
Web: [www.bwgt.org](http://www.bwgt.org)  
E-Mail: [info@bwgt.org](mailto:info@bwgt.org)



**Café La Tortuga**  
Koloniestraße 23, 13359 Berlin  
Tel: 030/499 88 49 12  
Web: [www.cafe-latortuga.org](http://www.cafe-latortuga.org)  
E-Mail: [kontakt@cafe-latortuga.org](mailto:kontakt@cafe-latortuga.org)



**Cooking for Peace**  
E-Mail: [cookingforpeace.berlin@gmail.com](mailto:cookingforpeace.berlin@gmail.com)  
Facebook: [CookingforPeaceBerlin](https://www.facebook.com/CookingforPeaceBerlin)



**FamilienZentrum Fabrik Osloer Straße**  
Osloer Str. 12, 13359 Berlin  
Ansprechpartnerin: Dorothee Fischer  
Tel: 030/499 02 33 -5  
Web: [familienzentrum.fabrik-osloer-strasse.de](http://familienzentrum.fabrik-osloer-strasse.de)  
E-Mail: [familienzentrum@fabrik-osloer-strasse.de](mailto:familienzentrum@fabrik-osloer-strasse.de)



**Groupmuse**  
Web: [www.groupmuse.com](http://www.groupmuse.com)  
E-Mail: [support@groupmuse.com](mailto:support@groupmuse.com)



**Hotel Big Mama**  
Koloniestr. 24, 13359 Berlin  
Tel: 030/484 787 87  
Web: [www.hotelbigmama.com](http://www.hotelbigmama.com)



**Jesus Miracle Harvest Church**  
Koloniestr. 29, 13359 Berlin  
Tel: 030/49 500 499  
E-Mail: [jesuswege@yahoo.com](mailto:jesuswege@yahoo.com)  
Web: [www.jmhci.org](http://www.jmhci.org)



**Kuringa e. V.**  
Grüntaler Straße 35, 13359 Berlin  
Tel: 030/5459 2799  
Web: [www.kuringa.org](http://www.kuringa.org)



**MÄDEA**  
Interkulturelles Zentrum  
für Mädchen und junge Frauen  
Stiftung SPI  
Grüntaler Str. 21, 13357 Berlin  
Geschäftsbereich Soziale Räume und Projekte –  
Lebenslagen  
Ansprechpartnerin: Ursula Bachor  
Tel: 030/49308966  
Web: [www.maedea.stiftung-spi.de](http://www.maedea.stiftung-spi.de)

# DIE PATEN DER BÜHNEN



## Medienhof

Prinzenallee 25 - 26, 13359 Berlin  
Projektleiter: Herbert Weber  
Tel: 030/49 76 84 60  
Mobil: 0171/798 37 89  
E-Mail: [herbert.weber@raa-berlin.de](mailto:herbert.weber@raa-berlin.de)  
Web: [www.foerderunterricht-sprint.de](http://www.foerderunterricht-sprint.de)

## Mingru Jipen e.V.

c/o Medienhof (siehe oben)  
Projektleiter: Roman Herzberg



## Nachbarschaftsetage der Fabrik Osloer Straße

Osloer Str. 12, 13359 Berlin  
Ansprechpartnerinnen:  
Rutz Ditschkowski und Ulrike Preißer  
Tel: 030/493 90 42  
E-Mail: [post@nachbarschaftsetage.de](mailto:post@nachbarschaftsetage.de)  
Web: [www.nachbarschaftsetage.de](http://www.nachbarschaftsetage.de)



## NARUD e.V.

Genterstr. 7, 13353 Berlin  
Tel: 030/91 51 54 16  
Web: [www.narud.org](http://www.narud.org)  
E-Mail: [info@narud.org](mailto:info@narud.org)



## OKK – Organ kritischer Kunst

OKK / Raum29, Prinzenallee 29, 13359 Berlin  
Ansprechpartner: Pablo Hermann  
Tel: 030 / 52 13 51 77  
E-Mail: [pablotion@yahoo.com](mailto:pablotion@yahoo.com)  
Web: [www.kritischekunst.org](http://www.kritischekunst.org)

## PA 58 Hausprojekt

Prinzenallee 58, 13359 Berlin  
Ansprechpartner: Klaus Schmitz, Maria Stieger  
Web: [www.facebook.com/paachtundfuffzig](http://www.facebook.com/paachtundfuffzig)



## Panke-Haus

Soldiner Straße 76, 13359 Berlin  
Leitung: Nicole Figge  
Tel: 030/22 19 43 61 01  
E-Mail: [nfigge@g-casablanca.de](mailto:nfigge@g-casablanca.de)  
Web: [www.panke-haus.de](http://www.panke-haus.de)



## Quartiersmanagement Soldiner Straße

Koloniestr. 129, 13359 Berlin  
Ansprechpartnerin: Svenja Wagner  
Tel: 030/49 91 01 89  
E-Mail: [qm-soldiner@urbanplan.de](mailto:qm-soldiner@urbanplan.de)  
Web: [www.soldiner-quartier.de](http://www.soldiner-quartier.de)



## Repair Café Soldiner Kiez

NachbarschaftsEtage Fabrik Osloer Straße e. V.  
Osloer Str. 12, 13359 Berlin  
Ansprechpartnerin: Elisa Garotte Gasch  
Web: [www.repaircafe-soldiner.de](http://www.repaircafe-soldiner.de)  
E-Mail: [info@repaircafe-soldiner.de](mailto:info@repaircafe-soldiner.de)

## Romany Dance School

Stubenrauchstraße 16, 12161 Berlin  
Ansprechpartner: Katjushka Kozubek  
Tel: 030 / 36 44 13 34  
Web: [www.romanydanceschool.com](http://www.romanydanceschool.com)  
E-Mail: [kontakt@romanydanceschool.com](mailto:kontakt@romanydanceschool.com)



## SeniorenDomizil an der Panke GmbH

Koloniestr. 23, 13359 Berlin  
Tel: 030/499 88 49 0  
Web: [www.seniorendomizilpanke.de](http://www.seniorendomizilpanke.de)  
E-Mail: [kontakt@seniorendomizilpanke.de](mailto:kontakt@seniorendomizilpanke.de)



## Soldiner Kiez e.V.

Biesentaler Straße 14, 13359 Berlin  
Tel: 030/49 40 631  
E-Mail: [soldinerkiez@gmail.com](mailto:soldinerkiez@gmail.com)  
Web: [www.sites.google.com/site/soldinerkiez](http://www.sites.google.com/site/soldinerkiez)



## Soldiner KiezTausch

Belfaster Str. 6, 13349 Berlin  
Ansprechpartnerin: Brigitte Lüdecke  
Tel: 030/49 39 046  
E-Mail: [mail@brigitte-luedecke.de](mailto:mail@brigitte-luedecke.de)



## Soleil du Sud

Schwedenstraße 15b, 13357 Berlin  
Ansprechpartnerin: Brigitte Lüdecke  
Tel: 030/530 16 260  
Web: [www.soleil-du-sud.de](http://www.soleil-du-sud.de)  
E-Mail: [roselinerussell@gmx.de](mailto:roselinerussell@gmx.de)



## Tanzfabrik Berlin

Möckernstraße 68, 10965 Berlin  
Tel: 030 / 78 65 861  
Web: [www.tanzfabrik-berlin.de](http://www.tanzfabrik-berlin.de)  
E-Mail: [flaig@tanzfabrik-berlin.de](mailto:flaig@tanzfabrik-berlin.de)



## Uferstudios GmbH

Badstr. 41a (Tor 1), 13357 Berlin  
Tel: 030 / 460 60 887  
Web: [www.uferstudios.com](http://www.uferstudios.com)  
E-Mail: [mail@uferstudios.com](mailto:mail@uferstudios.com)

# DIE PATEN DER BÜHNEN

## **VANISHING BERLIN** Vanishing Berlin

Alexander Steffen, Nollendorfstr. 27, 10777 Berlin

Web: [www.vanishing.berlin](http://www.vanishing.berlin)

E-Mail: [alexsteffen@berlin.de](mailto:alexsteffen@berlin.de)



## **Wedding Hilft**

c/o Soziales Zentrum

Wollankstr. 58 - 60, 13359 Berlin

E-Mail: [website@wedding-hilft.de](mailto:website@wedding-hilft.de)

Web: [www.wedding-hilft.de](http://www.wedding-hilft.de)



## **Wilma – Bar und Kunstgalerie**

Badstr. 38 / 39, 13357 Berlin

(Ecke Travemünder Str.)

Web: [www.facebook.com/wilmawedding](http://www.facebook.com/wilmawedding)

# QUARTIERSRATSWAHL



Wahltag für Quartiersrat und Aktionsfondsjury im Quartier Soldiner Straße / Wollankstraße ist **Samstag der 10.09.** Gewählt wird am Infostand des Quartiersmanagements im Rahmen des Panke-Parcours. Dieser befindet sich am westlichen Pankeufer in Höhe der Treppe zur Gotenburger Straße. Gewählt wird von **10:00 bis 17:00 Uhr**, danach ist die öffentliche Auszählung.

Wählen können alle, die hier im Kiez wohnen oder arbeiten und mind. 16 Jahre alt sind. Die deutsche Staatsangehörigkeit ist keine Voraussetzung. Personalausweis oder Meldebescheinigung müssen jedoch vorgelegt werden.

## **NOCH FRAGEN?**

Wir freuen uns auf Sie! So erreichen Sie uns:

Tel: 030 / 44 99 12 541

E-Mail: [qm-soldiner@urbanplan.de](mailto:qm-soldiner@urbanplan.de)

Oder im Quartiersbüro in der Koloniestraße 129. Mehr Infos finden Sie außerdem auf unserer Website:

[www.soldiner-quartier.de/wahl.html](http://www.soldiner-quartier.de/wahl.html)

# DANKSAGUNGEN

Das KiezKlang Team bedankt sich ganz herzlich bei allen Partnern, Helfern und Unterstützern:

- dem **OKK/ Kiezkulturnetz** sowie **Michi Hartmann**, der Inhaberin der Stromgitarrenwerkstatt „Krasse Gitarren“, für die technische und sonstige Unterstützung
- den **Paten der Musik- und Eventinseln** für ihr Engagement bei der Mitorganisation und Betreuung des Programms
- den **anliegenden Kulturorten** (Bildhauerwerkstatt, Bibliothek am Luisenbad, Panke-Haus...) dafür, dass sie uns ihren Strom und ihre Infrastruktur zur Verfügung stellen
- **Ellen Dosch von LOGOWERK** für das tolle Graphikdesign der Flyer-Postkarten, der Poster und der Broschüre
- dem **Soldiner Kiezverein e.V.** für die Unterstützung durch die großzügige Bereitstellung von Equipment und Manpower
- dem **Team des Quartiersmanagements Soldiner Straße/ Wollankstraße** für die umfassende Unterstützung in allen Belangen. bereitwillige Hilfe in allen Belangen, insbesondere bei den Genehmigungen
- dem **Soldiner Kiez Kurier** für die Medienpartnerschaft, umfassende PR-Arbeit und Dokumentation
- **radio.multicult** für die Übernahme der Medienpartnerschaft
- **Wedding Hilft** für die Unterstützung bei der Organisation und bei der PR-Arbeit
- den **MusikerInnen, PerformerInnen, KünstlerInnen und allen anderen Akteuren** für ihre Bereitschaft zur Teilnahme und für ihr Engagement
- den **zahlreichen HelferInnen** für ihr ehrenamtliches Engagement, ohne das wir aufgeschmissen gewesen wären
- sowie **vorsorglich allen anderen**, die auch geholfen haben, aber hier vergessen wurden.



# ÜBER UNS: KIEZKLANG

Mit dem Projekt KiezKlang möchten wir die musikalische Vielfalt des Soldiner Kiezes zum Klingen bringen.

Seit Herbst 2012 organisiert KiezKlang im Soldiner Kiez Musikveranstaltungen mit dem Ziel, MusikerInnen aus dem Gebiet zu promoten und die Leuchtkraft unseres Kiezes als Musikstandort zu stärken.

Im Mittelpunkt der zweiten Förderperiode bis Ende 2016 stehen die Organisation des Musikalischen Panke-Parcours als zentraler Event im und für den Kiez, die KiezKlang WerkstattKonzerte in der NachbarschaftsEtage der Fabrik Osloer Straße, die Vernetzung der Musikakteure im Soldiner Kiez und die Promotion der musikalischen Events im Quartier.

Besucht uns auf [www.KiezKlang.wordpress.com](http://www.KiezKlang.wordpress.com)

## DAS KIEZKLANG-TEAM



### Birgit Bogner

Künstler- und Eventmanagerin,  
Inhaberin der Agentur art.e.m. artists  
& events, Veranstalterin des Europe  
Blues Train Festivals

Tel.: 0172 / 300 20 11

E-Mail: [info@artem-berlin.de](mailto:info@artem-berlin.de)

Website: [www.artem-berlin.de](http://www.artem-berlin.de)



### Stefan Höppe

Freier Kulturmanager, Organisation  
multikultureller und internationaler  
Projekte (Schwerpunkte Afrika und  
Asien)

Tel.: 0151 / 520 403 47

E-Mail: [stefanhoeeppe@hotmail.de](mailto:stefanhoeeppe@hotmail.de)

Gefördert durch die Bundesrepublik Deutschland und das Land Berlin im Rahmen des Programms „ZIS II“, TP „Soziale Stadt“



Partner:

